

# Andreas Kattler

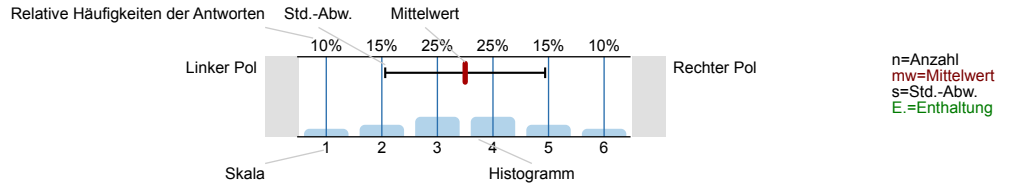
## Übung zur Vorlesung Methoden und Statistik (WS18/19)

Erfasste Fragebögen = 19; Rücklaufquote: 61.3%



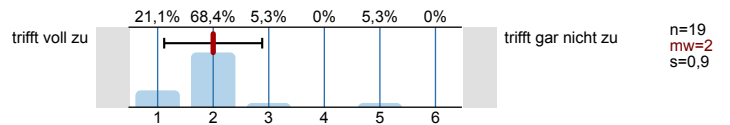
### Legende

Frage-  
text

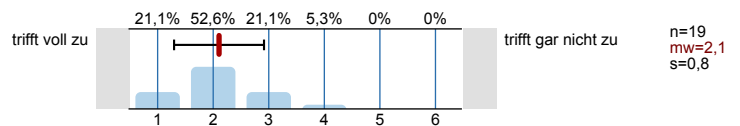


### Lernerfolg und Kompetenzerwerb

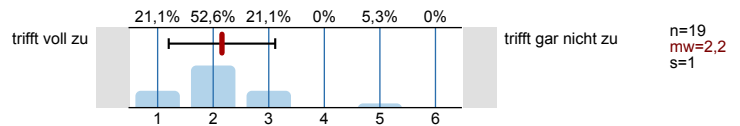
Ich habe in dieser Lehrveranstaltung viel gelernt.



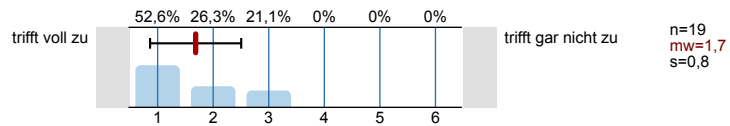
Ich kann mein erworbenes Wissen auf verschiedene Aufgabenstellungen anwenden.



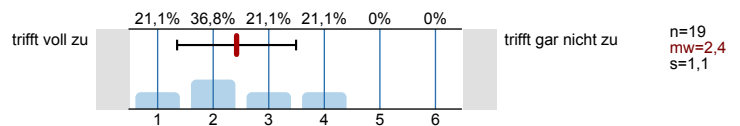
Ich habe meine Fähigkeiten im wissenschaftlichen Problemlösen verbessert.



Die Leistungsanforderungen und Regeln sind klar definiert.

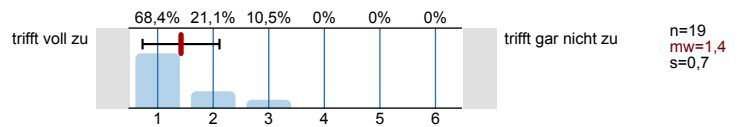


Die Ergebnissicherung (bspw. durch Protokolle, mündl. oder schriftl. Zusammenfassungen) erfolgt in geeigneter Weise.

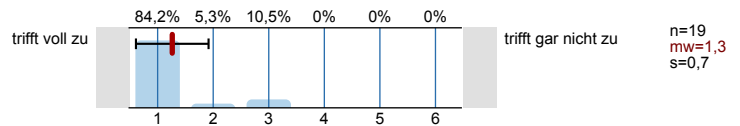


### Allgemeine Lehrkompetenz

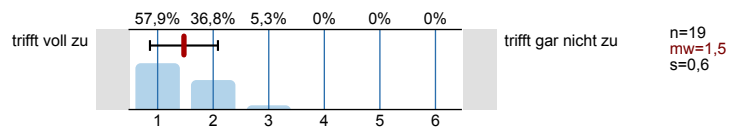
Die Dozentin/der Dozent kann die Inhalte verständlich darstellen.



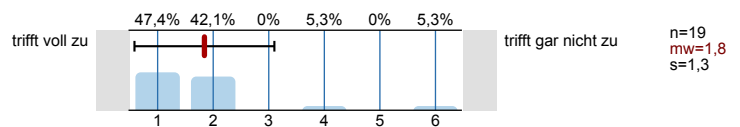
Die Dozentin/der Dozent fördert die aktive Auseinandersetzung mit den Inhalten.



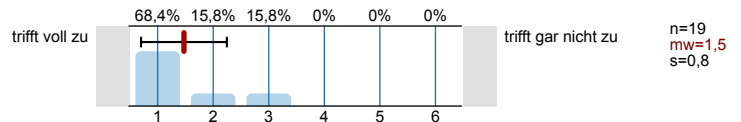
Die Dozentin/der Dozent stellt Bezüge zu anderen Themengebieten (bspw. Forschung, Praxis) her.



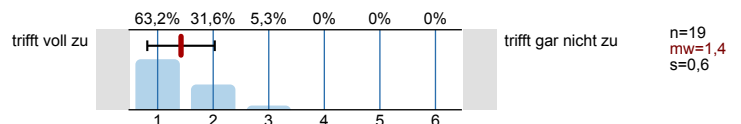
Die Gestaltung der Lehrveranstaltung trägt zum Verständnis des Stoffes bei.



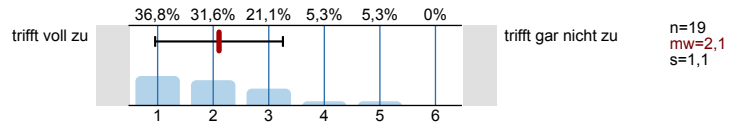
Didaktische Hilfsmittel (Folien, Tafelbilder o. ä.) werden sinnvoll eingesetzt.



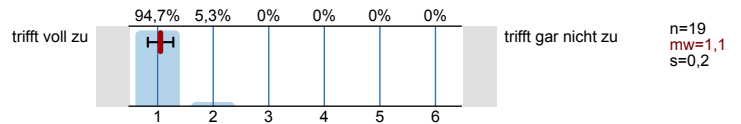
Die Lehrveranstaltung ist inhaltlich gut strukturiert.



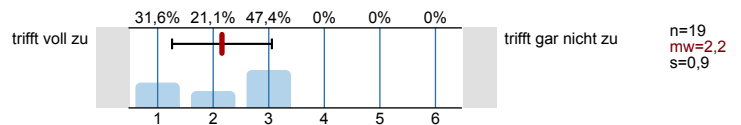
Die Dozentin/der Dozent gestaltet das Seminar auf einem angemessen hohen Niveau.



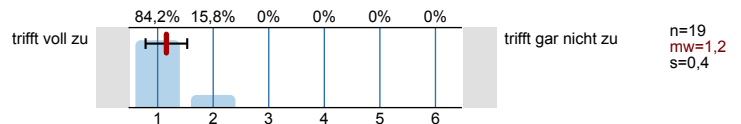
Die Dozentin/der Dozent pflegt einen wertschätzenden und fairen Umgang gegenüber den Studierenden.



Die Dozentin/der Dozent regt zur kritischen Reflexion an.

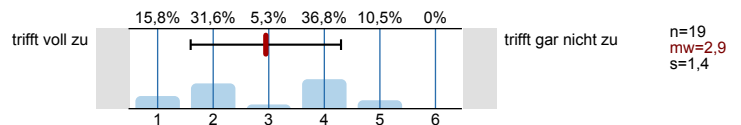


Die Dozentin/der Dozent wirkt gut vorbereitet und zeigt Engagement in der Lehrtätigkeit.

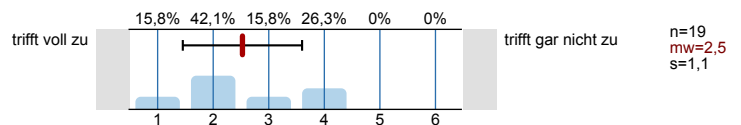


Rahmenbedingungen

Der Raum ist für diese Lehrveranstaltung sehr gut geeignet.

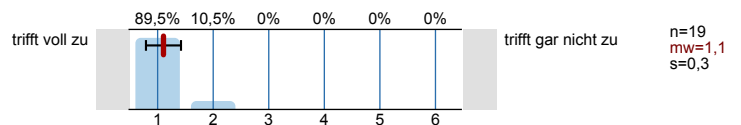


Die Gruppengröße ist für diese Veranstaltung sehr gut.

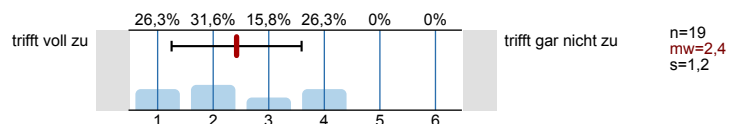


Studentische Eigenleistung

Ich habe an der Lehrveranstaltung regelmäßig teilgenommen.

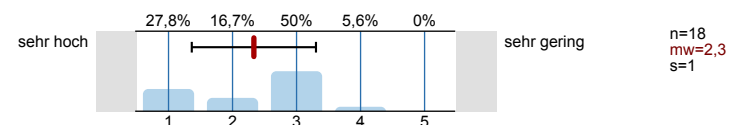


Ich habe die Lehrveranstaltung regelmäßig vor- und nachbereitet.



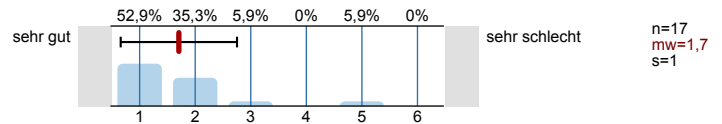
Workload

Falls Leistungspunkte (LP) vergeben werden - verglichen mit den vergebenen Leistungspunkten ist mein tatsächlicher Arbeitsaufwand für diese Lehrveranstaltung (1 LP = 30 Stunden Arbeitsaufwand):



Gesamtbewertung

Wie bewerten Sie die Qualität der Lehrveranstaltung insgesamt? Lassen Sie bitte die Rahmenbedingungen (Raum, Gruppengröße etc.) nicht in die Bewertung einfließen.



Was hat Ihnen an dieser Lehrveranstaltung besonders gut gefallen?

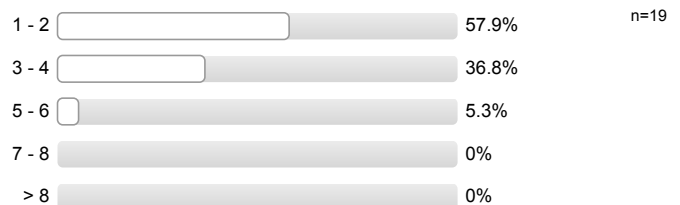
- Das Engagement des Dozenten und sein Umgang mit den Studierenden.
- Der freundliche und lockere Umgang mit den Studierenden und die Geduld mit denselben. Die unmittelbare Anwendung des Gelernten in der Praxis.
- Einbindung von aktuellen Forschungsergebnissen bzw. -Vorgehensweisen in sehr interessanten Themenfeldern.
- Herr Kattler vermittelt die Lehrinhalte auf einem angemessenen Niveau. Gleichzeitig ist er da bei immer sehr freundlich und nett, was zu einer sehr lockeren Atmosphäre in unserer Gruppe geführt hat. Aus diesem Grund war die Lehrveranstaltung auch immer sehr gut besucht.
- Sehr fairer und wertschätzender Umgang des Dozenten mit den Studierenden, angenehme Atmosphäre. Die Übung ist eine hilfreiche Ergänzung zur Vorlesung - viel Theoretisches konnte in der Übung praktisch angewendet werden.
- Sehr gutes Arbeitsklima durch Herr Kattler.

Wo sehen Sie Verbesserungspotential für diese Lehrveranstaltung?

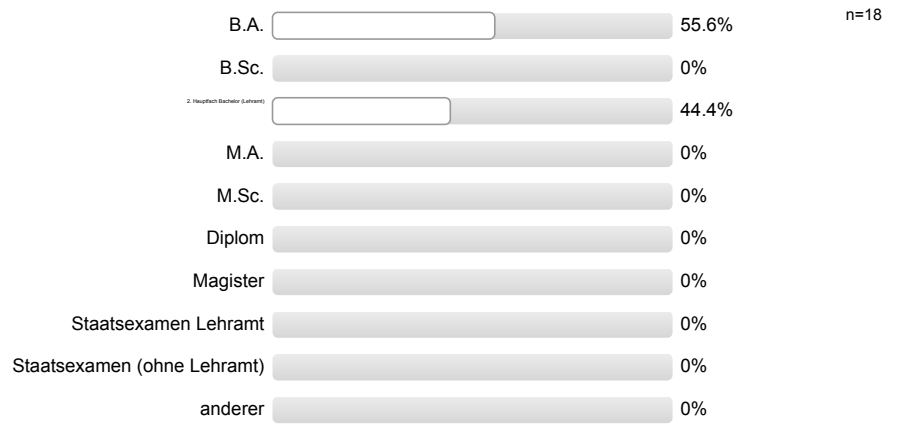
- Das Arbeitsniveau hätte ein wenig höher sein können.
- Die Excel-Übungen sind mir nach wie vor sehr unklar.. eine Übersicht mit den Befehlen (falls möglich), damit man sich das Gelernte Zuhause nochmal anschauen kann, wäre hilfreich gewesen. Bei den Aufgaben mit Excel bin ich daher oft nicht gut mitgekommen. Vielleicht wäre es für mich hilfreich gewesen mal in Gruppen zu arbeiten, so kann man sich auch Vieles gegenseitig erklären.
- Die Veranstaltung ist für Menschen, die schon häufiger mit Excel und ähnlichen Programmen gearbeitet haben, nicht besonders anspruchsvoll bzw. mit viel Lernerfolg verbunden, daher die Bewertungen im ersten Teil. Vielleicht könnte man anspruchsvollere Zusatzaufgaben einführen? Ich verstehe aber natürlich, dass sie eine wichtige Grundlagenübung für alle ist. Ich hatte halt Glück und konnte mich etwas zurücklehnen :)
- Es ist gut und sehr sehr wichtig, den Umgang mit Statistikprogrammen im Rahmen des PoWi-Studiums bzw. einem sozialwissenschaftlichen Studium zu lehren. Daher ist es mir völlig schleierhaft, warum sowohl die Statistik-VL als auch die Übung in einem Semester durchgepeitscht werden, während bei den Psychologen der gesamte Stoff auf zwei Semester aufgeteilt ist. Ich sehe einen sehr geringen Mehrwert in dieser Praxis. Da die VL sehr anspruchsvoll ist, bleibt für die Übung nur sehr wenig Zeit und alles, was ich und die meisten meiner KommilitonInnen trotz großem Interesse und Einsicht in die Wichtig- und Notwendigkeit der Übungsinhalte aus der Veranstaltung mitnehmen werden ist:
  - a) es gibt Statistik-Programme.
  - b) sie sind nicht einfach zu bedienen.
  - c) ich kann sie nicht bedienen.
- Stärkeres Eingehen auf das Schreiben der Methodenkritik

### Allgemeine Fragen

Anzahl Fachsemester (bezogen auf den aktuellen Studiengang):



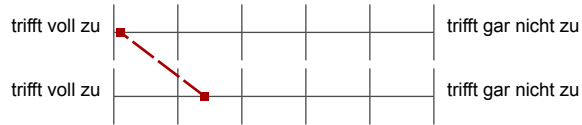
Angestrebter akademischer Abschluss:





### Studentische Eigenleistung

Ich habe an der Lehrveranstaltung regelmäßig teilgenommen.



n=19 mw=1,1 md=1,0 s=0,3

Ich habe die Lehrveranstaltung regelmäßig vor- und nachbereitet.



n=19 mw=2,4 md=2,0 s=1,2

### Workload

Falls Leistungspunkte (LP) vergeben werden - verglichen mit den vergebenen Leistungspunkten ist mein tatsächlicher Arbeitsaufwand für diese



n=18 mw=2,3 md=3,0 s=1,0

### Gesamtbewertung

Wie bewerten Sie die Qualität der Lehrveranstaltung insgesamt? Lassen Sie bitte die Rahmenbedingungen (Raum, Gruppengröße etc.)



n=17 mw=1,7 md=1,0 s=1,0